


ATLAS

Pelle sur chenilles | 240LC, 240NLC

ROBUSTE. PRÉCISE. ÉCONOMIQUE.

240LC



-  max. 25,1 t
-  125 kW (170 CV)
-  0,48 - 1,87 m³



CARACTÉRISTIQUES TECHNIQUES

MOTEUR (Niveau de pollution: COM III)

Puissance selon ISO 9249 ... 125 kW (170 CV)	Cylindrée.....6700 cm ³	Filtre à air Filtre à air sec
Nombre de tours.....2000/min	Nombre de cylindres 6	Batterie 2 x 12 V / 100 Ah
Marque / Modèle Cummins / QSB 6.7	Ralenti automatique en série	Alternateur 24 V / 70 Ah
Type ... Turbocompresseur / Echangeur air/air	Système de refroidissement Refroidissement par eau	Démarrreur 24 V / 3,2 kW

SYSTEME HYDRAULIQUE

<ul style="list-style-type: none"> • 2 pompes à piston haute performance avec régulation intégrale • Système hydraulique à double circuits 	<ul style="list-style-type: none"> • Valves d'aspiration anti-cavitation pour toutes les fonctions de travail • Valves de retenue de charge et de descente de précision dans le circuit de levage • Commande de pompe à économie de carburant • Fonction benne preneuse de série (sans rotation) • Régulation de débit en fonction des besoins économiques en carburant. 	<ul style="list-style-type: none"> • Clapets de sécurité pour les vérins de levage • 2 circuits supplémentaires pour accessoires optionnelles sont possibles • Débit max.480 l/min • Pression max.....340 (370)* bar • Mode de fonctionnement: 3 modes préprogrammés (Précision, Eco, Puissante)
<ul style="list-style-type: none"> • Standard: 7 Fonctions dans le bloc distributeur • Commande proportionnelle, indépendante, très sensible • Protection primaire et secondaire contre les surcharges 		

DISPOSITIF DE ROTATION

<ul style="list-style-type: none"> • Moteur de rotation: • Engrenage de rotation: • Frein d'immobilisation: 	<p>Moteur à pistons axial avec valve de priorité</p> <p>Démultiplicateur planétaire</p> <p>multi-disques automatique du dispositif de rotation</p>	<ul style="list-style-type: none"> • Vitesse de rotation max. de la tourelle 10,5/min • Couple de rotation88,10 (95,88)* kNm
--	--	--

ENTRAÎNEMENT ET FREINAGE EN TRANSLATION

<ul style="list-style-type: none"> • Commande: 	<p>2 leviers de commande / pédales permettent une commande séparée des deux trains de chaînes</p>	<ul style="list-style-type: none"> • Vitesse maximale 3,3 / 5,8 km/h
<ul style="list-style-type: none"> • Moteur de translation: 	<p>2 vitesses de translations automatiques</p>	<ul style="list-style-type: none"> • Force de traction 240* kN
<ul style="list-style-type: none"> • Freins: 	<p>Freins hydr. à disques multiples (sans entretien)</p>	<ul style="list-style-type: none"> • Pente franchissable maximale 70 %

CHASSIS

<p>Construction:</p> <ul style="list-style-type: none"> • Structure en X 	<p>Trains de roulement:</p> <ul style="list-style-type: none"> • Qualité des trains de roulement B60 	<ul style="list-style-type: none"> • Tension des chaînes réglable au moyen d'un vérin de lubrification, une tension préalable au moyen d'un ressort d'acier • Empattement LC 2,40 m
<ul style="list-style-type: none"> • Lubrification continue et à vie des galets de roulement et de support • 4 oeillettes d'arrimage sur le châssis 	<ul style="list-style-type: none"> • Patins à triple nervures • Trains de chaînes lubrifiés • Axes étanches 	<ul style="list-style-type: none"> • Empattement NLC 2,20 m

REPLISSAGE

<ul style="list-style-type: none"> • Réservoir de carburant 389 litres • Système de refroidissement 42 litres 	<ul style="list-style-type: none"> • Huile moteur 20 litres • Réservoir d'huile hydraulique 216 litres 	<ul style="list-style-type: none"> • Système hydraulique 290 litres
---	--	--

CABINE

<ul style="list-style-type: none"> • accompli les nouveaux standards de sécurité • Accès aisé et extra large • Espace important au niveau des pieds • Visibilité excellente autour de la cabine 	<p>COMMANDE:</p> <ul style="list-style-type: none"> • Leviers de pilotage ergonomiques • Disposition claire des commutateurs sur le tableau de commande 	<p>CLIMATISATION:</p> <ul style="list-style-type: none"> • Système de climatisation en série • Excellente répartition de l'air grâce à des buses disposées de façon optimale
<ul style="list-style-type: none"> • Pré-équipement pour la radio 	<p>SURVEILLANCE:</p> <ul style="list-style-type: none"> • Ecran d'affichage des données de fonctionnement • Surveillance, alarmes et sauvegardes automatiques 	<p>VALEURS ACOUSTIQUES:</p> <ul style="list-style-type: none"> • ISO 6396 (L_pA) dans la cabine 72 dB(A) • 2000/14 EG (L_wA) niveau ext. 103 dB(A)
<p>SIÈGE DU CONDUCTEUR:</p> <ul style="list-style-type: none"> • Siège confort chauffable à amortisseurs pneumatiques • Accoudoirs et support dorsal • Siège réglable indépendamment de la console 		

* Lorsque le circuit de pression est activé

Equipements

POIDS EN ORDRE DE MARCHÉ	Pelle sur chenilles 240LC		Pelle sur chenilles 240NLC		
	Flèche monobloc	Flèche monobloc 5,95 m (C25.3M) Balancier 2,50 m (D25.2)	Flèche monobloc 6,95 m (C25.5M) Balancier 3,20 m (D25.3)	Flèche monobloc 5,95 m (C25.3M) Balancier 2,50 m (D25.2)	Flèche monobloc 6,95 m (C25.5M) Balancier 3,20 m (D25.3)
Largeur des patins de chenille 500 mm	-	-	-	-	-
Largeur des patins de chenille 600 mm	24,0 t	24,5 t	23,8 t	24,2 t	24,2 t
Largeur des patins de chenille 700 mm	24,4 t	24,8 t	21,1 t	24,5 t	24,5 t
Largeur des patins de chenille 800 mm	24,7 t	25,1 t	24,4 t	24,9 t	24,9 t

EINSATZGEWICHTE	Pelle sur chenilles 240LC		Pelle sur chenilles 240NLC		
	Flèche de base / Flèche variable	1,95 m (C25.41) 4,23 m (C25.46) Balancier 2,15 m (D21.23)	1,95 m (C25.41) 4,23 m (C25.46) Balancier 2,65 m (D21.33)	1,95 m (C25.41) 4,23 m (C25.46) Balancier 2,15 m (D21.23)	1,95 m (C25.41) 4,23 m (C25.46) Balancier 2,65 m (D21.33)
Largeur des patins de chenille 500 mm	-	-	-	-	-
Largeur des patins de chenille 600 mm	24,3 t	24,3 t	24,1 t	24,1 t	24,1 t
Largeur des patins de chenille 700 mm	24,6 t	24,6 t	24,4 t	24,4 t	24,4 t
Largeur des patins de chenille 800 mm	24,9 t	24,9 t	24,7 t	24,7 t	24,7 t

Poids en ordre de marche avec conducteur, réservoirs pleins et 1 tonne d'accessoires.

EQUIPEMENT STANDARD

Moteur:	<ul style="list-style-type: none"> Niveau de pollution COM III 6 cylindres Vitesse de rotation / Potentiomètre Ralenti automatique Préfiltre de gasoil Surveillance moteur 	<ul style="list-style-type: none"> Amortissement du fin de course des vérins Accumulateur de pression pour l'abaissement d'urgence du système de bras 	Tourelle:	<ul style="list-style-type: none"> Grand coffre à outils
Système hydraulique:	<ul style="list-style-type: none"> Double pompe à piston à cylindrée variable avec régulation de la limitation de charge Kit de montage hydraulique de la benne pre-neuse (sans rotation) Hydraulique des marteaux (max. 200 litres) Hydraulique des cisailles (max. 200 litres) Clapets de sécurité des vérins de levage Activation du système de commande d'augmentation de puissance 	Cabine:	Équipement:	Châssis:
	<ul style="list-style-type: none"> Pré-équipement pour l'installation de la radio Siège confort à amortisseurs pneumatiques Siège réglable indépendamment de la console de commande Pré-équipement pour glacière thermoélectrique Boîte de rangement Porte-bouteille Vitre teintée à isolation thermique Ecran d'affichage des données de fonctionnement Surveillance de la zone arrière par caméra avec un écran couleur LCD de 5 pouces 		<ul style="list-style-type: none"> Points de graissage groupés pour la couronne d'orientation et la flèche 	<ul style="list-style-type: none"> Châssis en X sous forme de profil encastré Mise en mouvement hydraulique des différentes chaînes à chenilles avec valve de freinage Freins à disques multiples hydrauliques, automatiques et sans entretien Tension des chaînes réglable au moyen d'un vérin de lubrification Chaînes étanches et lubrifiées 4 oeilletes d'arrimage sur le châssis

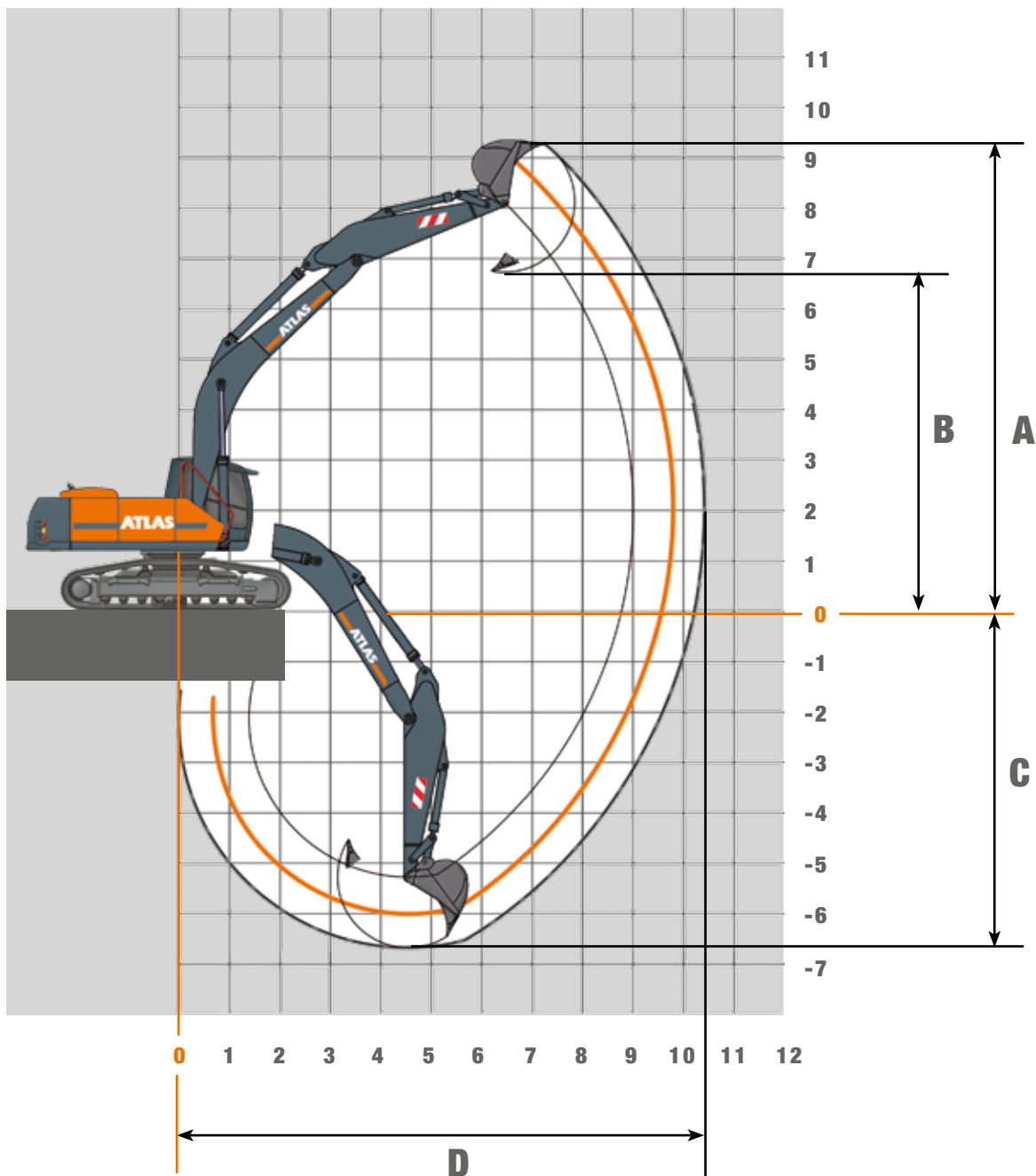
EQUIPEMENT SPÉCIAL

Flèche monobloc:	Moteur:	Équipement:
<ul style="list-style-type: none"> Flèche monobloc avec balancier 5,95 m (C25.3M) Flèche monobloc avec balancier 6,95 m (C25.5M) 	<ul style="list-style-type: none"> Pompe de ravitaillement Chauffage supplémentaire Aide au démarrage (moteur en état grand froid) 	<ul style="list-style-type: none"> Dispositif de graissage centralisé Boîte télématique composée GPS/GSM d'unité d'émission et un accumulateur puissant Phare de travail XENON
Balanciers pour flèche monobloc:	Hydraulique:	Cabine:
<ul style="list-style-type: none"> Balancier 2,50 m (D25.2) Balancier 3,20 m (D25.3) 	<ul style="list-style-type: none"> Fonction cisaille / Pince à tri avec commande confortable de la quantité de pression Fonction grappin / rotation du grappin Jusqu'à deux circuits supplémentaires Fonction de flottement pour la flèche Dispositif hydraulique de changement rapide Clapet de sécurité pour le vérin de balancier Clapet de sécurité pour le vérin du godet 	<ul style="list-style-type: none"> Grille de protection Phare de travail Gyrophare Radio/CD/MP3 Siège chauffant Glacière thermoélectrique de marque Atlas
Flèche variable:		Autres équipements spéciaux:
<ul style="list-style-type: none"> Flèche de base 1,95 m (C21.41) Flèche variable avec vérin 4,23 m (C25.46) 	<ul style="list-style-type: none"> Huile biologique 	Voir tarif ou veuillez nous contacter
Balanciers pour flèches:		
<ul style="list-style-type: none"> Balancier 2,15 m (D21.23) Balancier 2,65 m (D21.33) 		

ACCESSOIRES	Godet	Godet	Godet	Godet	Godet
Contenu SAE	0,48 m ³	0,93 m ³	1,17 m ³	1,53 m ³	1,65 m ³
Largeur de coupe	600 mm	1000 mm	1200 mm	1500 mm	1600 mm
Poids	620 kg	730 kg	730 kg	990 kg	1070 kg

La stabilité statique est basée sur ISO 10567; contenu SAE 1,8 t/m³

Rayon de travail de la flèche monobloc 5,95 m (C25.3M)



LONGUEUR DU BALANCIER	2,50 m (D25.2)	3,20 m (D25.3)
A Hauteur max. à la dent	9,10 m	9,36 m
B Hauteur max. de déversement	6,50 m	6,77 m
C Profondeur de fouille max.	6,13 m	6,83 m
D Portée max.	9,92 m	10,55 m
Force max. d'arrachement	168* kN	168* kN
Force max. de cavage	161* kN	136* kN

Abaques de charge avec flèche monobloc de 5,95 m (C25.3M)

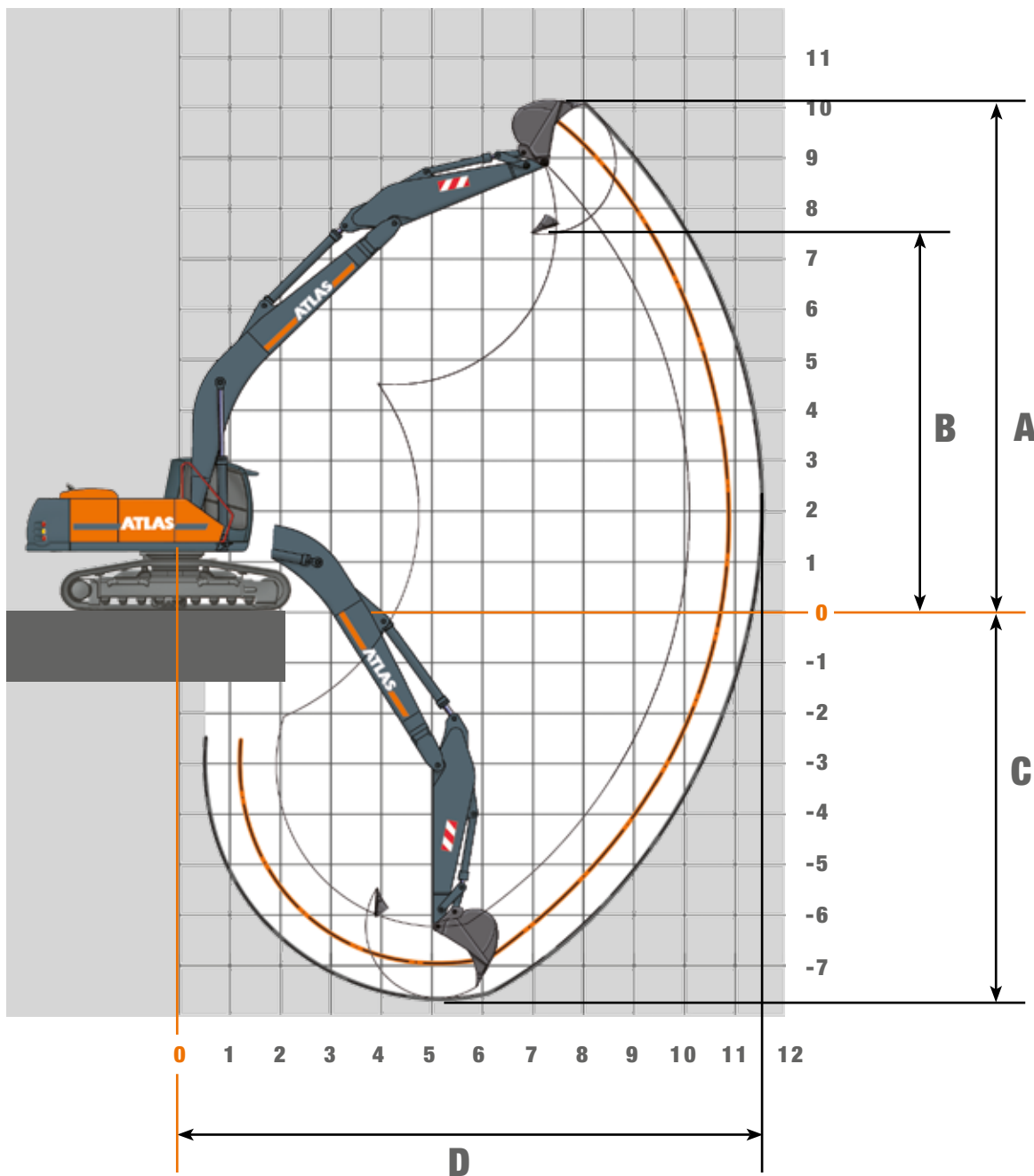
240LC

Hauteur	3,0 m		4,5 m		6,0 m		7,5 m		9,0 m	
	FRONTAL	TRANSVERSAL	FRONTAL	TRANSVERSAL	FRONTAL	TRANSVERSAL	FRONTAL	TRANSVERSAL	FRONTAL	TRANSVERSAL
Flèche monobloc de 5,95 m (C25.3M) avec balancier de 2,50 m (D25.2). Portée maximale 9,92 m										
+ 9,0 m										
+ 7,5 m										
+ 6,0 m					9488	5906				
+ 4,5 m			13427*	8601	9212	5668	6487	4075		
+ 3,0 m			13959	7848	8846	5354	6332	3936		
+ 1,5 m			13308	7329	8524	5076	6174	3795		
+ 0 m			13104	7166	8330	4908	6066	3698		
- 1,5 m	15061*	13859	10182	7228	8311	4893	6084	3714		
- 3,0 m	22419*	41098	13398	7401	8447	5010				
- 4,5 m			12605*	7738						
Flèche monobloc de 5,95 m (C25.3M) avec balancier de 3,20 m (D25.3). Portée maximale 10,55 m										
+ 9,0 m										
+ 7,5 m							6693	4246		
+ 6,0 m					9364	5782	6566	4132		
+ 4,5 m					8942	5418	6367	3954	4825	3007
+ 3,0 m			14259	8062	8539	5071	6164	3772	4737	2927
+ 1,5 m			13386	7365	8262	4832	6008	3633		
+ 0 m			12953	7019	8149	4735	5950	3581		
- 1,5 m			12888	6967	8226	4802	6043	3554		
- 3,0 m	22054*	13469	13049	7069	8485	5025				
- 4,5 m	20384*	13458	13397	7373						

240NLC

Hauteur	3,0 m		4,5 m		6,0 m		7,5 m		9,0 m	
	FRONTAL	TRANSVERSAL	FRONTAL	TRANSVERSAL	FRONTAL	TRANSVERSAL	FRONTAL	TRANSVERSAL	FRONTAL	TRANSVERSAL
Flèche monobloc de 5,95 m (C25.3M) avec balancier de 2,50 m (D25.2). Portée maximale 9,92 m										
+ 9,0 m										
+ 7,5 m										
+ 6,0 m					9407	5411				
+ 4,5 m			13427*	7808	9130	5178	6427	3724		
+ 3,0 m			13831	7078	8765	4870	6272	3588		
+ 1,5 m			13181	6574	8442	4598	6114	3449		
+ 0 m			12976	6415	8248	4434	6006	3354		
- 1,5 m	15061*	12163	13055	6476	8230	4418	6024	3370		
- 3,0 m	22419*	12391	13271	6646	8366	4533				
- 4,5 m			12605*	6970						
Flèche monobloc de 5,95 m (C25.3M) avec balancier de 3,20 m (D25.3). Portée maximale 10,55 m										
+ 9,0 m										
+ 7,5 m							6633	3891		
+ 6,0 m					9283	5287	6506	3779		
+ 4,5 m					8860	4930	6308	3604	4778	2736
+ 3,0 m			14131	7281	8457	4590	6104	3424	4690	2656
+ 1,5 m			13258	6605	8180	4357	5948	3287		
+ 0 m			12825	6269	8068	4261	5890	3236		
- 1,5 m			12760	6219	8145	4327	5983	3318		
- 3,0 m	22054*	11787	12922	6344	8404	4545				
- 4,5 m	20384*	12251	13269	6613						

Rayon de travail de la flèche monobloc 6,95 m (C25.5M)



LONGUEUR DU BALANCIER	2,50 m (D25.2)	3,20 m (D25.3)
A Hauteur max. à la dent	9,81 m	10,08 m
B Hauteur max. de déversement	7,21 m	7,48 m
C Profondeur de fouille max.	6,99 m	7,69 m
D Portée max.	10,94 m	11,58 m
Force max. d'arrachement	168* kN	168* kN
Force max. de cavage	161* kN	136* kN

Abaques de charge avec flèche monobloc 6,95 m (C25.5M)

240LC

Hauteur	3,0 m		4,5 m		6,0 m		7,5 m		9,0 m	
	FRONTAL	TRANSVERSAL	FRONTAL	TRANSVERSAL	FRONTAL	TRANSVERSAL	FRONTAL	TRANSVERSAL	FRONTAL	TRANSVERSAL
Flèche monobloc de 6,95 m (C25.5M) avec balancier de 2,50 m (D25.2). Portée maximale 10,94 m										
+ 9,0 m							6625	4179		
+ 7,5 m							6563	4124		
+ 6,0 m										
+ 4,5 m					8940	5409	6373	3954	4812	2991
+ 3,0 m					8466	5001	6144	3749	4715	2903
+ 1,5 m					8117	4700	5944	3570	4613	2810
+ 0 m					7945	4552	5813	3453	4544	2746
- 1,5 m			12723	6825	7942	4550	5783	3427		
- 3,0 m	16875*	13615	12897	6964	8047	4640	5867	3501		
- 4,5 m			13203	7208	8275	4836				
Flèche monobloc de 6,95 m (C25.5M) avec balancier de 3,20 m (D25.3). Portée maximale 11,58 m										
+ 9,0 m										
+ 7,5 m										
+ 6,0 m										
+ 4,5 m							6661	4198	4941	3098
+ 3,0 m					3091	5522	6435	3996	4852	3017
+ 1,5 m					8552	5057	6165	3755	4717	2893
+ 0 m					8105	4672	5916	3532	4580	2768
- 1,5 m			10619*	6425	7839	4443	5737	3372	4476	2673
- 3,0 m			12317	6475	7747	4364	5648	3292	4439	2639
- 4,5 m			12485	6610	7813	4420	5688	3328		

240NLC

Hauteur	3,0 m		4,5 m		6,0 m		7,5 m		9,0 m	
	FRONTAL	TRANSVERSAL	FRONTAL	TRANSVERSAL	FRONTAL	TRANSVERSAL	FRONTAL	TRANSVERSAL	FRONTAL	TRANSVERSAL
Flèche monobloc de 6,95 m (C25.5M) avec balancier de 2,50 m (D25.2). Portée maximale 10,94 m										
+ 9,0 m							6565	3824		
+ 7,5 m							6503	3770		
+ 6,0 m										
+ 4,5 m					8859	4921	6313	3602	4765	2719
+ 3,0 m					9385	4521	6084	3401	4668	2632
+ 1,5 m					8035	4226	5884	3225	4566	2540
+ 0 m					7864	4081	5753	3109	4497	2477
- 1,5 m			12595	3079	7861	4079	5724	3083		
- 3,0 m	16875*	11923	12769	6214	7966	4168	5807	3157		
- 4,5 m			13075	6451	8193	4359				
Flèche monobloc de 6,95 m (C25.5M) avec balancier de 3,20 m (D25.3). Portée maximale 11,58 m										
+ 9,0 m										
+ 7,5 m										
+ 6,0 m										
+ 4,5 m							6602	3841	4894	2923
+ 3,0 m					9010	5028	6376	3642	4805	2743
+ 1,5 m					8470	4573	6105	3404	4670	2620
+ 0 m					8023	4196	5857	3185	4533	2497
- 1,5 m			10619*	5688	7758	4072	5678	3027	4429	2403
- 3,0 m			12190	5736	7665	3894	5588	2949	4392	2370
- 4,5 m			12358	5866	7731	3950	5629	2985		

Abaques de charge avec flèche de base de 1,95 m (C25.41) et flèche variable de 4,23 m (C25.46)

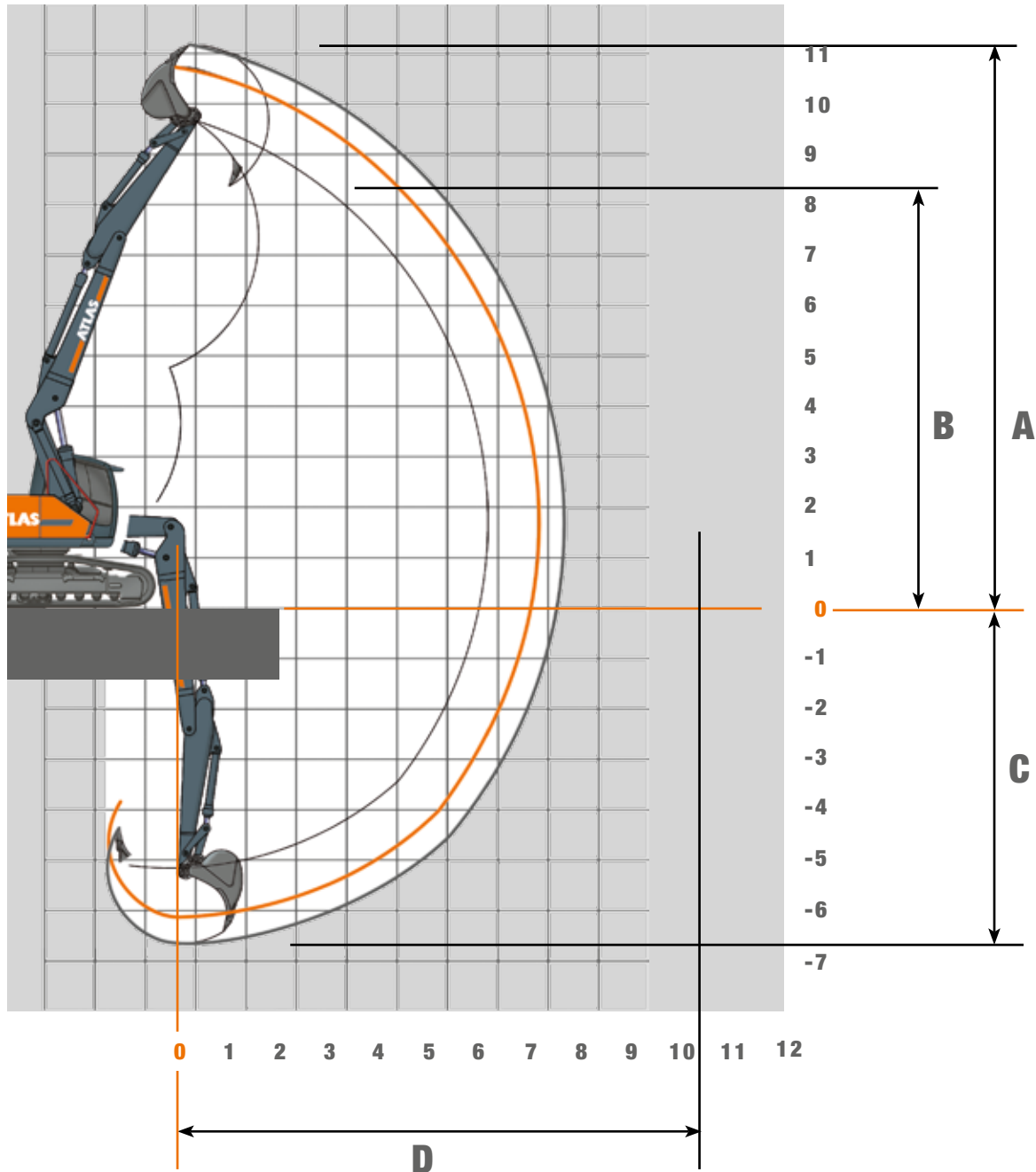
240LC

Hauteur	3,0 m		4,5 m		6,0 m		7,5 m		9,0 m	
	FRONTAL	TRANSVERSAL	FRONTAL	TRANSVERSAL	FRONTAL	TRANSVERSAL	FRONTAL	TRANSVERSAL	FRONTAL	TRANSVERSAL
Flèche de base de 1,95 m (C25.41) et flèche variable de 4,23 m (C25.46) avec balancier de 2,15 m (D21.23). Portée maximale 9,79 m										
+ 8,0 m			7875*	7875*						
+ 7,0 m			7603*	7603*	7236*	5998				
+ 6,0 m			8088*	8088*	7149*	6069				
+ 5,0 m	10211*	10211*	9151*	8961	7396*	6037	6546*	4249		
+ 4,0 m			10156*	8804	7813*	5983	6653	4280		
+ 3,0 m			11508*	8689	8362*	5946	6641	4275		
+ 2,0 m	10253*	10253*	12558*	8623	8968*	5923	6617	4239		
+ 1,0 m	14424*	14424*	13689*	8621	8989	5949	6551	4178		
+ 0 m	18056*	15886	13909	8676*	9030	5890	6470	4102		
- 1,0 m	21571*	15771	13998	8585	9186	5713	6390	4031		
- 2,0 m	23424*	15644	14161	8481	9006	5547	6367	4010		
- 3,0 m	23701*	15631	14453	8325	8904	5459				
- 4,0 m	23588*	15614	13539*	8208						
Flèche de base de 1,95 m (C25.41) et flèche variable de 4,23 m (C25.46) avec balancier de 2,65 m (D21.33). Portée maximale 10,26 m										
+ 8,0 m			6876*	6876*	6514*	5992				
+ 7,0 m			6772*	6772*	6660*	6128				
+ 6,0 m			7270*	7270*	6763*	6116	6120*	4320		
+ 5,0 m	9881*	9881*	8318*	8318*	7053*	6063	6275*	4382		
+ 4,0 m			9531*	8862	7471*	5999	6447*	4405		
+ 3,0 m			10760*	8713	8010*	5942	6628	4396		
+ 2,0 m	11214*	11214*	12177*	8616	8615*	5906	6608	4356		
+ 1,0 m	14088*	14088*	13553*	8596	8964	5901	6626	4285		
+ 0 m	16960*	15750	13832*	8623	8975	5946	6564	4194		
- 1,0 m	20184*	15859	13900	8635	9046	5832	6463	4101		
- 2,0 m	22790*	15667	14031	8498	9118	5657	6383	4027		
- 3,0 m	23456*	15588	14274	8437	8948	5494				
- 4,0 m	24076*	15682	14347	8235	8896	5449				

240NLC

Hauteur	3,0 m		4,5 m		6,0 m		7,5 m		9,0 m	
	FRONTAL	TRANSVERSAL	FRONTAL	TRANSVERSAL	FRONTAL	TRANSVERSAL	FRONTAL	TRANSVERSAL	FRONTAL	TRANSVERSAL
Flèche de base de 1,95 m (C25.41) et flèche variable de 4,23 m (C25.46) avec balancier de 2,15 m (D21.23). Portée maximale 9,79 m										
+ 8,0 m			7875*	7875*						
+ 7,0 m			7603*	7603*	7236*	5509				
+ 6,0 m	9031*	9031*	8088*	8088*	7149*	5608				
+ 5,0 m	11209*	11209*	9151*	8240	7396*	5580	6546*	3903		
+ 4,0 m	9543*	9543*	10156*	8088	7813*	5537	6599	3933	5904	3501
+ 3,0 m	9627*	9627*	11508*	7990	8362*	5502	6590	3928	5906	3503
+ 2,0 m	12055*	11212*	12558*	7922*	8931	5484	6557	3892	5880	3479
+ 1,0 m	14693*	11218	13689*	7923	8925	5519	6492	3833	5831	3435
+ 0 m	17097*	11303	13808	7968	8963	5403	6410	3758	5774	3384
- 1,0 m	19025*	11089	13905	7805	9105	5230	6330	3687		
- 2,0 m	19393*	10967	14075	7703	8924	5068	6307	3667		
- 3,0 m	19648*	10947	14325	7552	8822	4982				
- 4,0 m	19313*	10818	13539*	7439						
Flèche de base de 1,95 m (C25.41) et flèche variable de 4,23 m (C25.46) avec balancier de 2,65 m (D21.33). Portée maximale 10,26 m										
+ 8,0 m			6876*	6876*	6514*	5503				
+ 7,0 m			6772*	6772*	6660*	5660*				
+ 6,0 m			7270*	7270*	6763*	5653	6120*	3972		
+ 5,0 m	9711*	9711*	8318*	8308	7053*	5612	6275*	4033	5919*	3589
+ 4,0 m	10437*	10437*	9531*	8148	7471*	5551	6447*	4056	6029	3616
+ 3,0 m	10416*	10416*	10760*	8001	8010*	5502	6574	4047	6020	3610
+ 2,0 m	12547*	11188	12177*	7916	8615*	5466	6558	4008	5984	3577
+ 1,0 m	14373*	11180	13553*	7889	8892	5462*	6578	3938	5924	3523
+ 0 m	16330*	11227	13739	7909	8910	5458	6505	3848	5850	3455
- 1,0 m	18373*	11157	13809	7853	8979	5346	6403	3756	5779	3386
- 2,0 m	19232*	10989	13941*	7720	9036	5175	6323	3683	5747	3357
- 3,0 m	19436*	10912	14199	7660	8867	5015				
- 4,0 m	19974*	10881	14220	7464	8815	4971				

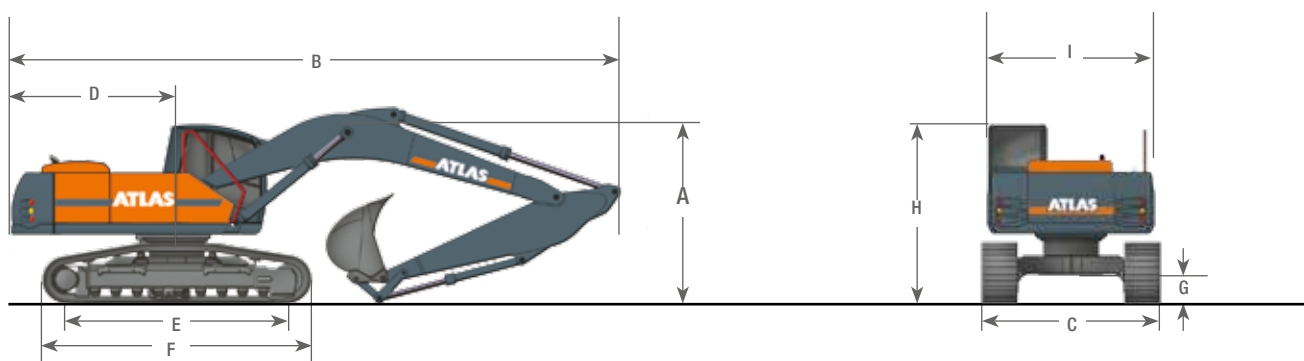
Rayon de travail de la flèche de base de 1,95 m (C25.41) et flèche variable de 4,23 m (C25.46)



LONGUEUR DU BALANCIER	2,15 m (D21.23)	2,65 m (D21.33)
A Hauteur max. à la dent	10,68 m	11,10 m
B Hauteur max. de déversement	8,01 m	8,43 m
C Profondeur de fouille max.	6,28 m	6,67 m
D Portée max.	9,79 m	10,26 m
Force max. d'arrachement	170 (185)* kN	170 (185)* kN
Force max. de cavage	138 (150)* kN	120 (131)* kN

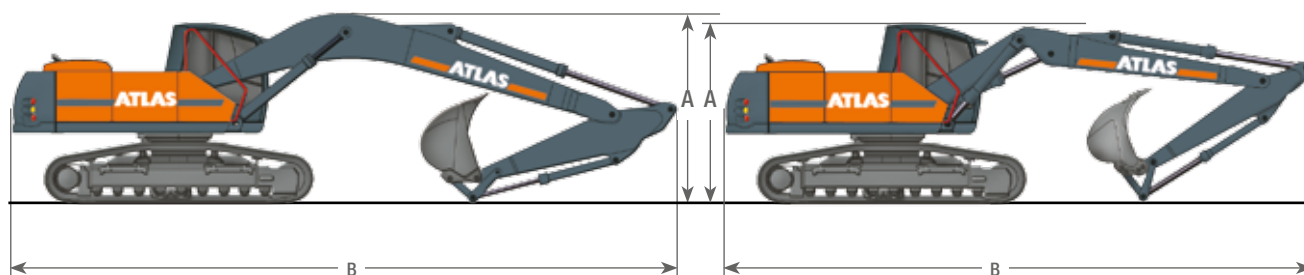
Dimensions

Monobloc 5,95 m (C25.3M)



Monobloc 6,95 m (C25.5M)

Flèche variable 1,95m (C25.41) und 4,23m (C25.46)



A	HAUTEUR DU TRANSPORT		B	LONGUEUR DU TRANSPORT		
	Monobloc 5,95 m (C25.3M) avec balancier 2,50 m (D25.2)		3,05 m	Monobloc 5,95 m (C25.3M) avec balancier 2,50 m (D25.2)		
	Monobloc 5,95 m (C25.3M) avec balancier 3,20 m (D25.3)		3,35 m	Monobloc 5,95 m (C25.3M) avec balancier 3,20 m (D25.3)		
	Monobloc 6,95 m (C25.5M) avec balancier 2,50 m (D25.2)		3,20 m	Monobloc 6,95 m (C25.5M) avec balancier 2,50 m (D25.2)		
	Monobloc 6,95 m (C25.5M) avec balancier 3,20 m (D25.3)		3,35 m	Monobloc 6,95 m (C25.5M) avec balancier 3,20 m (D25.3)		
	Flèche variable, 1,95 m (C25.41) et 4,23m (C25.46)			Flèche variable, 1,95 m (C25.41) et 4,23 m (C25.46)		
	avec balancier 2,15 m (D21.23)		3,15 m	avec balancier 2,15 m (D21.23)		
	avec balancier 2,65 m (D21.33)		3,15 m	avec balancier 2,65 m (D21.33)		
C	LARGEURS DU TRANSPORT		Voie LC	Voie NLC	D	RAYON DE GIRATION ARRIÈRE.....
			2,40 m	2,00 m	E	LONGUEUR DE CHENILLES AU SOL.....
	avec patins de 500 mm				F	LONGUEUR DU TRAIN DE ROULEMENT.....
	avec patins de 600 mm		3,00 m	2,80 m	G	GARDE AU SOL
	avec patins de 700 mm		3,10 m	2,90 m	H	HAUTEUR SUR CABINE.....
	avec patins de 800 mm		3,20 m	3,00 m	I	LARGEUR DE LA TOURELLE

Sous réserve de modifications techniques, les données fournies sont tout simplement à titre indicatif. Les engins sont conformes aux nouvelles directives de sécurité européennes.

www.atlasgmbh.com

ATLAS Maschinen GmbH

BAGGER

Atlasstrasse 6

27777 Ganderkesee, Germany

T: +49 (0) 4222 954 0

F: +49 (0) 4222 954 343

info@atlasgmbh.com

240LC-FR (1) valable à partir du mois d'août 2010. Sous réserve de modification du constructeur, modifications sans avis préalables. Toutes documentations, photos ou schémas techniques ne servent que d'illustration. Pour une utilisation correcte de nos produits il est impératif de consulter le manuel de conduite. Une utilisation non conforme aux directives peut entraîner des blessures graves voire mortelles. ATLAS se réserve le droit de modification de prix et d'équipements. Ne sont retenues que les conditions de garantie écrites. ATLAS n'accorde pas d'autres extensions de garantie que celles stipulées par écrit. "ATLAS" est une marque déposée d'Atlas Maschinen GmbH. Copyright © 2010 Atlas Maschinen GmbH.