




# ATLAS

Pelle sur chenilles 260LC, 260NLC



-  max. 26,6 t
-  125 kW (170 CV)
-  0,48 - 1,87 m<sup>3</sup>



ROBUSTE. PRÉCISE. ÉCONOMIQUE.

# 260LC

## Caractéristiques techniques

### MOTEUR (Niveau de pollution: COM III)

Puissance selon ISO 9249 ... 125 kW (170 CV)	Cylindrée.....6700 cm <sup>3</sup>	Filtre à air .....Filtre à air sec
Nombre de tours.....2000/min	Nombre de cylindres! .....6	Batterie ..... 2 x 12 V / 100 Ah
Marque / Modèle .....Cummins / QSB 6.7	Ralenti automatique ..... en série	Alternateur..... 24 V / 70 Ah
Type ... Turbocompresseur / Echangeur air/air	Système .....Refroidissement par eau	Démarrreur ..... 24 V / 3,2 kW

### SYSTEME HYDRAULIQUE

<ul style="list-style-type: none"> <li>• 2 pompes à piston haute performance avec régulation intégrale</li> <li>• Système hydraulique à double circuits</li> <li>• Standard: 7 Fonctions dans le bloc de distributeur</li> <li>• Commande proportionnelle, indépendante, très sensible</li> <li>• Protection primaire et secondaire contre les surcharges</li> </ul>	<ul style="list-style-type: none"> <li>• Valves d'aspiration anti-cavitation pour toutes les fonctions de travail</li> <li>• Valves de retenue de charge et de descente de précision dans le circuit de levage</li> <li>• Commande de pompe à économie de carburant</li> <li>• Fonction benne preneuse de série (sans rotation)</li> <li>• Régulation de débit en fonction des besoins économiques en carburant.</li> </ul>	<ul style="list-style-type: none"> <li>• Clapets de sécurité pour les vérins de levage</li> <li>• 2 circuits supplémentaires pour accessoires optionnelles sont possibles</li> <li>• Débit max .....480 l/min</li> <li>• Pression max.....340 (370)* bar</li> <li>• Mode de fonctionnement: 3 modes préprogrammés (Précision, Eco, Puissante)</li> </ul>
--	---	--

### DISPOSITIF DE ROTATION

<ul style="list-style-type: none"> <li>• Moteur de rotation:</li> <li>• Engrenage de rotation:</li> <li>• Frein d'immobilisation:</li> </ul>	<p>Moteur à pistons axial avec valve de priorité</p> <p>Démultiplicateur planétaire</p> <p>multi-disques automatique du dispositif de rotation</p>	<ul style="list-style-type: none"> <li>• Vitesse de rotation max. de la tourelle...10,5/min</li> <li>• Couple de rotation .....88,10 (95,88)* kNm</li> </ul>
--	--	--

### ENTRAINEMENT ET FREINAGE EN TRANSLATION

<ul style="list-style-type: none"> <li>• Commande:</li> <li>• Moteur de translation:</li> <li>• Freins:</li> </ul>	<p>2 leviers de commande / pédales permettent une commande séparée des deux trains de chaînes</p> <p>2 vitesses de translations automatiques</p> <p>Freins hydr. à disques multiples (sans entretien)</p>	<ul style="list-style-type: none"> <li>• Vitesse maximale ..... 3,3 / 5,8 km/h</li> <li>• Force de traction.....240* kN</li> <li>• Pente franchissable maximale.....70 %</li> </ul>
--	---	---

### CHÂSSIS

<p><b>Construction:</b></p> <ul style="list-style-type: none"> <li>• Structure en X</li> </ul>	<p><b>Trains de roulement:</b></p> <ul style="list-style-type: none"> <li>• Qualité des trains de roulement B60</li> <li>• Patins de triple nervures</li> <li>• Trains de chaînes lubrifiés</li> <li>• Axes étanches</li> </ul>	<ul style="list-style-type: none"> <li>• Tension des chaînes réglable au moyen d'un vérin de lubrification, une tension préalable au moyen d'un ressort d'acier</li> <li>• Empattement LC.....2,40 m</li> </ul>
<ul style="list-style-type: none"> <li>• Lubrification continue et à vie des galets de roulement et de support</li> <li>• 4 oeillettes d'arrimage sur le châssis</li> </ul>		

### REPLISSAGE

<ul style="list-style-type: none"> <li>• Réservoir de carburant.....389 litres</li> <li>• Système de refroidissement .....42 litres</li> </ul>	<ul style="list-style-type: none"> <li>• Huile moteur.....20 litres</li> <li>• Réservoir d'huile hydraulique .....216 litres</li> </ul>	<ul style="list-style-type: none"> <li>• Système hydraulique.....290 litres</li> </ul>
--	---	--

### CABINE

<ul style="list-style-type: none"> <li>• Accompli les nouveaux standards de sécurité</li> <li>• Accès aisé et extra large</li> <li>• Espace important au niveau des pieds</li> <li>• Visibilité excellente autour de la cabine</li> <li>• Pré-équipement pour la radio</li> </ul>	<p><b>COMMANDE:</b></p> <ul style="list-style-type: none"> <li>• Leviers de pilotage ergonomiques</li> <li>• Disposition claire des commutateurs sur le tableau de commande</li> </ul> <p><b>SURVEILLANCE:</b></p> <ul style="list-style-type: none"> <li>• Ecran d'affichage des données de fonctionnement</li> <li>• Surveillance, alarmes et sauvegardes automatiques</li> </ul>	<p><b>CLIMATISATION:</b></p> <ul style="list-style-type: none"> <li>• Système de climatisation en série</li> <li>• Excellente répartition de l'air grâce à des buses disposées de façon optimale</li> </ul> <p><b>Valeurs acoustiques:</b></p> <ul style="list-style-type: none"> <li>• ISO 6396 (L<sub>p</sub>A) dans la cabine..... 72 dB(A)</li> <li>• 2000/14 EG (L<sub>w</sub>A) niveau ext. .... 103 dB(A)</li> </ul>
<p><b>SIÈGE DU CONDUCTEUR:</b></p> <ul style="list-style-type: none"> <li>• Siège confort chauffable (en option) à amortisseurs pneumatiques</li> <li>• Accoudoirs et support dorsal</li> <li>• Siège réglable indépendamment de la console</li> </ul>		

\* Lorsque le circuit de pression est activé

## Equipements

### POIDS EN ORDRE DE MARCHÉ

Flèche monobloc	Pelle sur chenilles 260LC	
	Flèche monobloc 5,95 m (C25.3M) Balancier 2,50 m (D25.2)	Flèche monobloc 6,95 m (C25.5M) Balancier 3,20 m (D25.3)
Largeur des patins de chenille 500 mm	-	-
Largeur des patins de chenille 600 mm	25,4 t	25,8 t
Largeur des patins de chenille 700 mm	25,7 t	26,1 t
Largeur des patins de chenille 800 mm	26,0 t	26,5 t

### POIDS EN ORDRE DE MARCHÉ

Flèche de base / Flèche variable	Pelle sur chenilles 260LC	
	1,95 m (C25.41)   4,23 m (C25.46) Balancier 2,15 m (D21.23)	1,95 m (C25.41)   4,23 m (C25.46) Balancier 2,65 m (D21.33)
Largeur des patins de chenille 500 mm	-	-
Largeur des patins de chenille 600 mm	25,7 t	25,7 t
Largeur des patins de chenille 700 mm	26,0 t	26,0 t
Largeur des patins de chenille 800 mm	26,3 t	26,3 t

Poids en ordre de marche avec conducteur, réservoirs pleins et 1 tonne d'accessoires.

## EQUIPEMENT STANDARD

<b>Moteur:</b>		<b>Tourelle:</b>
• Niveau de pollution COM III	• Amortissement du fin de course des vérins	• Grand coffre à outils
• 6 cylindres	• Accumulateur de pression pour l'abaissement d'urgence du système de bras	
• Vitesse de rotation / Potentiomètre		<b>Équipement:</b>
• Ralenti automatique	<b>Cabine:</b>	• Points de graissage groupés pour la couronne d'orientation et la flèche
• Préfiltre de gasoil	• Climatisation	
• Surveillance moteur	• Pré-équipement pour l'installation de la radio	<b>Châssis:</b>
<b>Système hydraulique:</b>	• Siège confort à amortisseurs pneumatiques	• Châssis en X sous forme de profil encastré
• Double pompe à piston à cylindrée variable avec régulation de la limitation de charge	• Siège réglable indépendamment de la console de commande	• Mise en mouvement hydraulique des différentes chaînes à chenilles avec valve de freinage
• Kit de montage hydraulique de la benne preneuse (sans rotation)	• Pré-équipement pour glacière thermoélectrique	• Freins à disques multiples hydrauliques, automatiques et sans entretien
• Hydraulique des marteaux (max. 200 litres)	• Porte-bouteille	• Tension des chaînes réglable au moyen d'un vérin de lubrification
• Hydraulique des cisailles (max. 200 litres)	• Flaschenhalter	• Chaînes étanches et lubrifiées
• Clapets de sécurité des vérins de levage	• Vitre teintée à isolation thermique	• 4 oeillettes d'arrimage sur le châssis
• Activation du système de commande d'augmentation de puissance	• Ecran d'affichage des données de fonctionnement	
	• Surveillance de la zone arrière par caméra avec un écran couleur LCD de 5 pouces	

## EQUIPEMENT SPÉCIAL

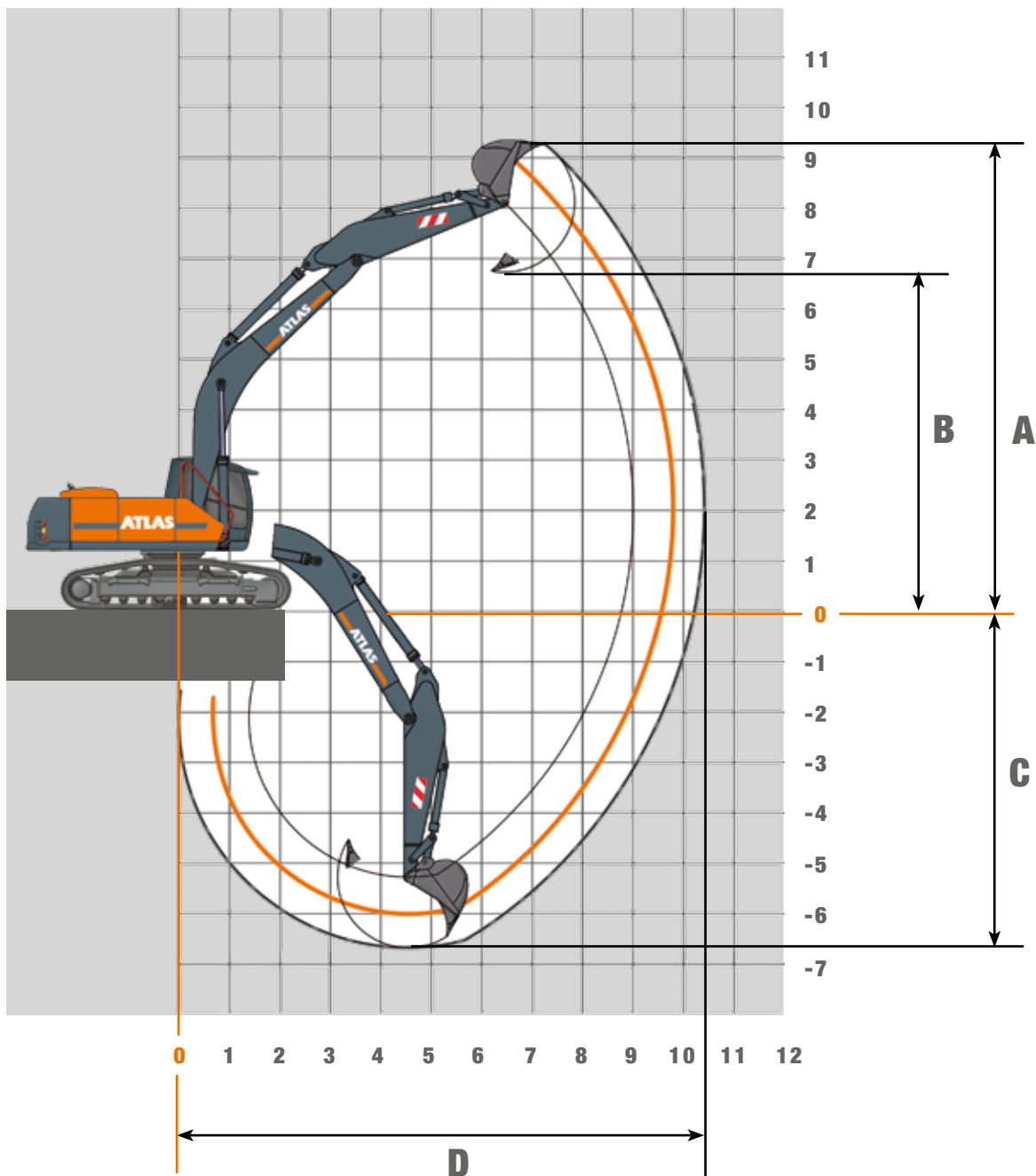
<b>Flèche monobloc:</b>	<b>Moteur:</b>	<b>Équipement:</b>
• Flèche monobloc avec balancier 5,95 m (C25.3M)	• Pompe de ravitaillement	• Dispositif de graissage centralisé
• Flèche monobloc avec balancier 6,95 m (C25.5M)	• Chauffage supplémentaire	• Boîte télématique composée GPS/GSM d'unité d'émission et un accumulateur puissant
<b>Balanciers pour flèche monobloc:</b>	• Aide au démarrage (moteur en état grand froid)	• Phare de travail XENON
• Balancier 2,50 m (D25.2)		
• Balancier 3,20 m (D25.3)	<b>Hydraulique:</b>	<b>Cabine:</b>
	• Fonction cisaille / Pince à tri avec commande confortable de la quantité de pression	• Grille de protection
<b>Flèche variable:</b>	• Fonction grappin / rotation du grappin	• Phare de travail
• Flèche de base 1,95 m (C25.41)	• Jusqu'à deux circuits supplémentaires	• Gyrophare
• Flèche variable avec vérin 4,23 m (C25.46)	• Fonction de flottement pour la flèche	• Radio/CD/MP3
<b>Balanciers pour flèches variables:</b>	• Dispositif hydraulique de changement rapide	• Siège chauffant
• Balancier 2,15 m (D21.23)	• Clapet de sécurité pour le vérin de balancier	• Glacière thermoélectrique de marque Atlas
• Balancier 2,65 m (D21.33)	• Clapet de sécurité pour le vérin du godet	
	• Huile biologique	<b>Autres équipements spéciaux:</b> Voir tarif ou veuillez nous contacter

## ACCESSOIRES

	Godet	Godet	Godet	Godet	Godet
Contenu SAE	0,48 m <sup>3</sup>	0,93 m <sup>3</sup>	1,17 m <sup>3</sup>	1,53 m <sup>3</sup>	1,65 m <sup>3</sup>
Largeur de coupe	600 mm	1000 mm	1200 mm	1500 mm	1600 mm
Poids	620 kg	730 kg	730 kg	990 kg	1070 kg

La stabilité statique est basée sur ISO 10567; contenu SAE 1,8 t/m<sup>3</sup>

## Rayon de travail de la flèche monobloc 5,95 m (C25.3M)



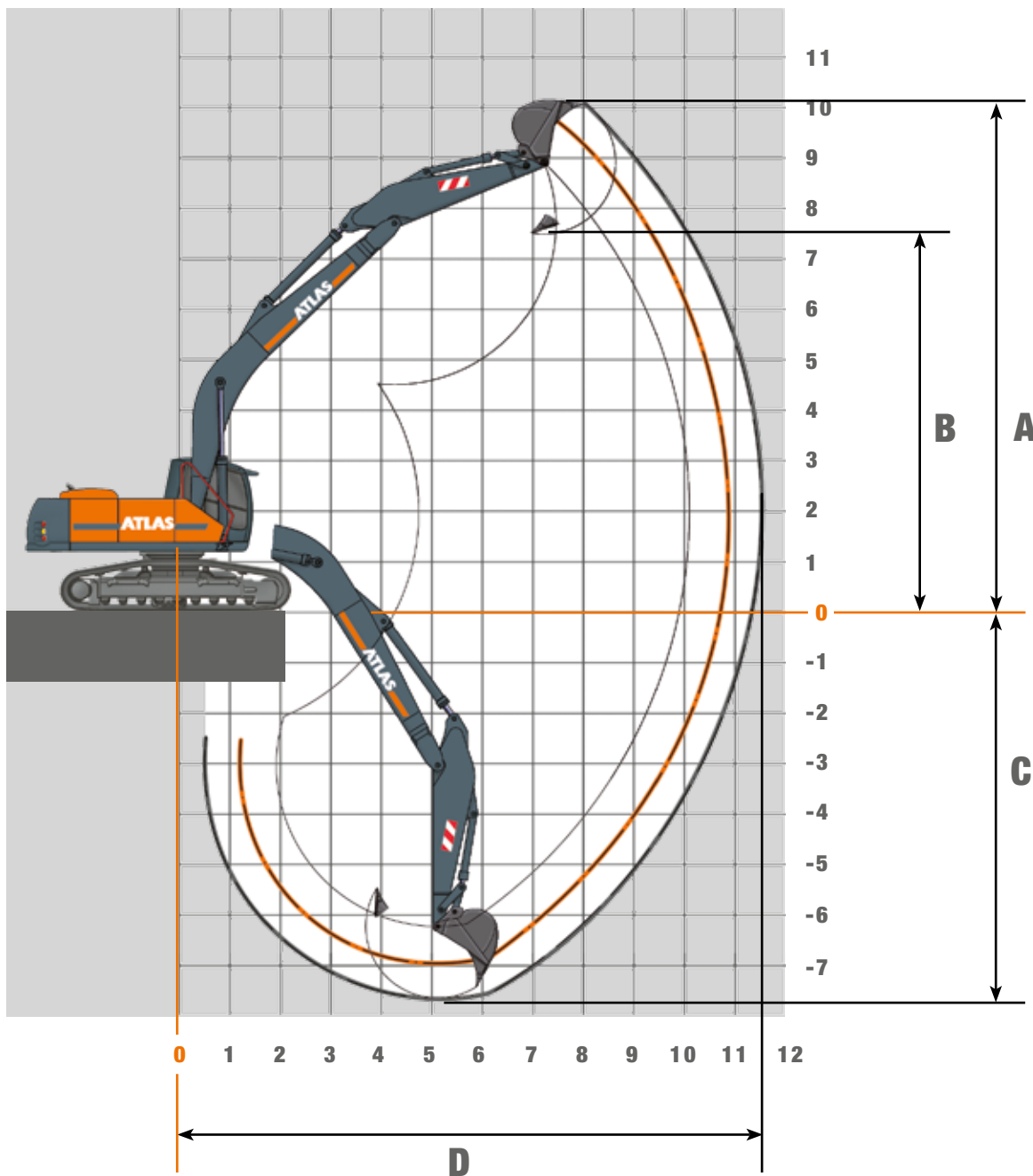
LONGUEUR DU BALANCIER	2,50 m (D25.2)	3,20 m (D25.3)
A Hauteur max. à la dent	9,10 m	9,36 m
B Hauteur max. de déversement	6,50 m	6,77 m
C Profondeur de fouille max.	6,13 m	6,83 m
D Portée max.	9,92 m	10,55 m
Force max. d'arrachement	168* kN	168* kN
Force max. de cavage	161* kN	136* kN

## Abaques de charge avec flèche monobloc 5,95 m (C25.3M)

260LC

Hauteur	3,0 m		4,5 m		6,0 m		7,5 m		9,0 m	
	FRONTAL	TRANSVERSAL	FRONTAL	TRANSVERSAL	FRONTAL	TRANSVERSAL	FRONTAL	TRANSVERSAL	FRONTAL	TRANSVERSAL
<b>Flèche monobloc de 5,95 m (C25.3M) avec balancier de 2,50 m (D25.2). Portée maximale 9,92 m</b>										
+ 9,0 m										
+ 7,5 m										
+ 6,0 m					9737*	7282				
+ 4,5 m			13427*	10705	10391	7039	7352	5088		
+ 3,0 m			15810	9926	10026	6717	7197	4947		
+ 1,5 m			15160	9393	9704	6433	7039	4803		
+ 0 m			14955	9225	9509	6263	6932	4705		
- 1,5 m	15061*	15061*	15034	9290	9491	6247	6949	4721		
- 3,0 m	22419*	18383	15250	9467	9627	6366				
- 4,5 m			12605*	9815						
<b>Flèche monobloc de 5,95 m (C25.3M) avec balancier de 3,20 m (D25.3). Portée maximale 10,55 m</b>										
+ 9,0 m										
+ 7,5 m										
+ 6,0 m							7559	5264		
+ 4,5 m					9820*	7158	7432	5164		
+ 3,0 m			15119*	10153	10121	6786	7233	4968	5509	3811
+ 1,5 m			15237	9434	9719	6431	7029	4782	5421	3730
+ 0 m			14804	9078	9442	6187	6874	4641		
- 1,5 m			14739	9024	9329	6088	6815	4588		
- 3,0 m	22054*	17723	14901	9157	9406	6156	6908	4672		
- 4,5 m	20384*	18242	14907*	9443	9665	6384				

## Rayon de travail de la flèche monobloc 6,95 m (C25.5M)



LONGUEUR DU BALANCIER	2,50 m (D25.2)	3,20 m (D25.3)
A Hauteur max. à la dent	9,81 m	10,08 m
B Hauteur max. de déversement	7,21 m	7,48 m
C Profondeur de fouille max.	6,99 m	7,69 m
D Portée max.	10,94 m	11,58 m
Force max. d'arrachement	168* kN	168* kN
Force max. de cavage	161* kN	136* kN

## Abaques de charge avec flèche monobloc 6,95 m (C25.5M)

### 260LC

Hauteur	3,0 m		4,5 m		6,0 m		7,5 m		9,0 m	
	FRONTAL	TRANSVERSAL	FRONTAL	TRANSVERSAL	FRONTAL	TRANSVERSAL	FRONTAL	TRANSVERSAL	FRONTAL	TRANSVERSAL
<b>Flèche monobloc de 6,95 m (C25.5M) avec balancier de 2,50 m (D25.2). Portée maximale 10,94 m</b>										
+ 9,0 m							7490	5197		
+ 7,5 m							7428	5140		
+ 6,0 m										
+ 4,5 m					10120	6778	7238	4968	5496	3795
+ 3,0 m					9646	6361	7010	4760	5399	3706
+ 1,5 m					9296	6053	6809	4578	5297	3611
+ 0 m					9125	5903	6678	4459	5228	3547
- 1,5 m			14574	8879	9122	5900	6649	4432		
- 3,0 m	16875*	16875*	14749	9023	9227	5993	6733	4508		
- 4,5 m			13951*	9274	9454	6193				
<b>Flèche monobloc de 6,95 m (C25.5M) avec balancier de 3,20 m (D25.3). Portée maximale 11,58 m</b>										
+ 9,0 m										
+ 7,5 m										
+ 6,0 m										
+ 4,5 m							7527	5218	5625	3905
+ 3,0 m					9700*	6895	7301	5013	5536	3823
+ 1,5 m					9731	6421	7031	4767	5400	3697
+ 0 m					9284	6028	6782	4541	5264	3571
- 1,5 m			10619*	8471	9019	5794	6603	4378	5160	3475
- 3,0 m			14169	8523	8926	5713	6514	4297	5123	3440
- 4,5 m			14337	8661	8993	5771	6554	4334		

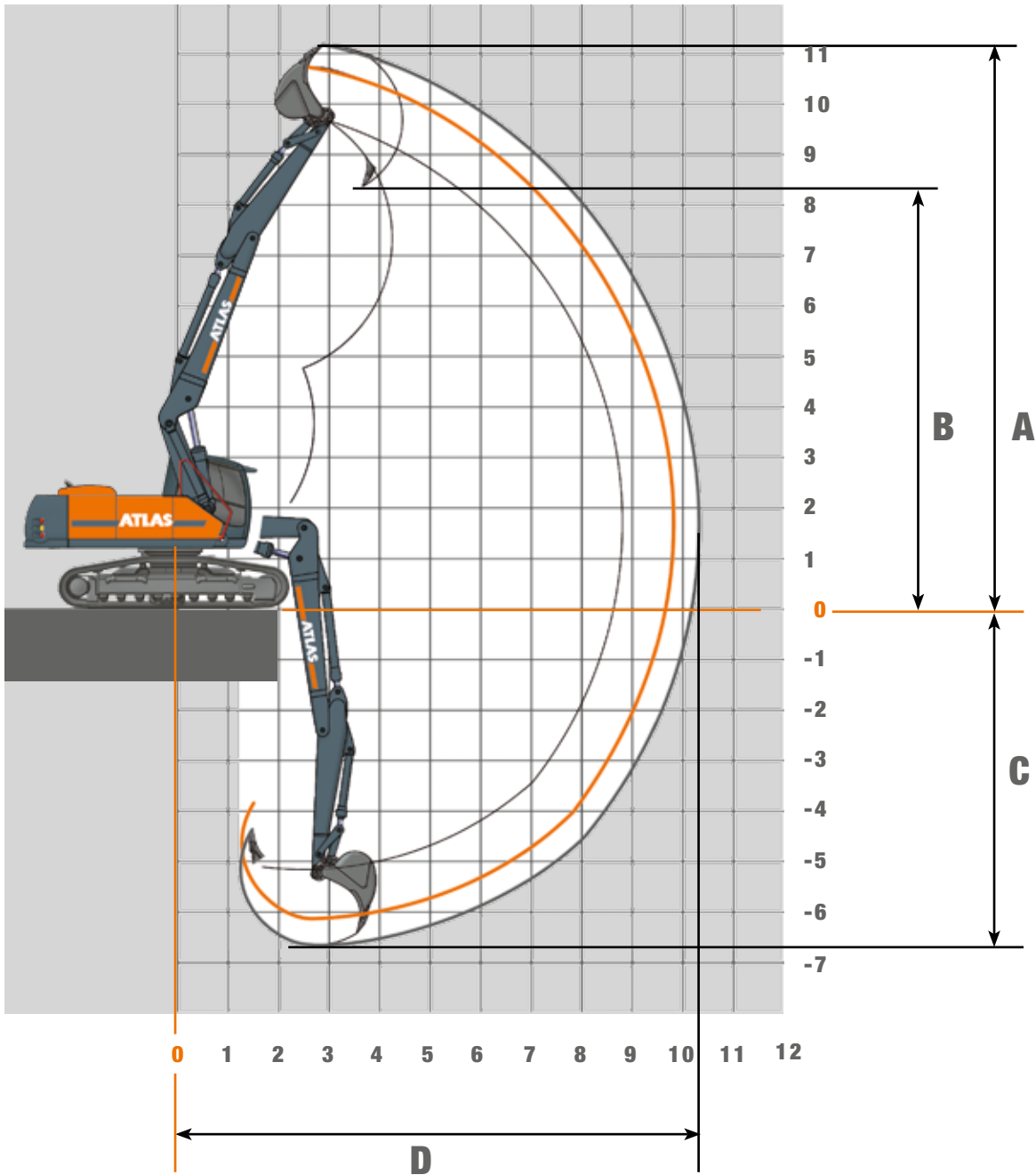
## Abaques de charge avec flèche de base de 1,95 m (C25.41) et flèche variable de 4,23 m (C25.46)

### 260LC

Hauteur	3,5 m		4,5 m		6,0 m		7,5 m		8,0 m	
	FRONTAL	TRANSVERSAL	FRONTAL	TRANSVERSAL	FRONTAL	TRANSVERSAL	FRONTAL	TRANSVERSAL	FRONTAL	TRANSVERSAL
<b>Flèche de base de 1,95 m (C25.41) et flèche variable de 4,23 m (C25.46) avec balancier de 2,15 m (D21.23). Portée maximale 9,79 m</b>										
+ 8,0 m			7875*	7875*						
+ 7,0 m			7603*	7603*	7236*	6827				
+ 6,0 m	9031*	9031*	8088*	8088*	7149*	6842				
+ 5,0 m	11209*	11209*	9151*	9151*	7396*	6797	6546*	4881		
+ 4,0 m	9543*	9543*	10156*	9882	7813*	6745	6802*	4912		
+ 3,0 m	9627*	9627*	11508*	9758	8362*	6694	7020*	4907	6051*	4401
+ 2,0 m	12055*	12055*	12558*	9703	8968*	6669*	7340*	4870	6687*	4404
+ 1,0 m	14693*	13890	13689*	9702	9609*	6683	7371	4810	6688	4379
+ 0 m	17097*	13982*	14208*	9756	9944*	6719	7291	4734	6641	4335
- 1,0 m	19025*	14081	14281*	9791	10014	6542	7216	4662	6583	4283
- 2,0 m	19393*	13954	14400*	9686	10124	6376	7060*	4642		
- 3,0 m	19648*	13933	14723*	9530	10029	6288				
- 4,0 m	19313*	13798	13539*	9414						
<b>Flèche de base de 1,95 m (C25.41) et flèche variable de 4,23 m (C25.46) avec balancier de 2,65 m (D21.33). Portée maximale 10,26 m</b>										
+ 8,0 m			6876*	6876*	6514*	6514*				
+ 7,0 m			6772*	6772*	6660*	6660*				
+ 6,0 m			7270*	7270*	6763*	6763*	6120*	4952		
+ 5,0 m	9711*	9711*	8318*	8318*	7053*	6825	6275*	5013	5919*	4491
+ 4,0 m	10437*	10437*	9531*	9531*	7471*	6760	6447*	5035	6303*	4518
+ 3,0 m	10416*	10416*	10760*	9792	8010*	6696	6713*	5025	6479*	4512
+ 2,0 m	12547*	12547*	12177*	9691	8615*	6656	7047*	4984	6729	4479
+ 1,0 m	14373*	13818	13553*	9671	9249*	6642	7318	4917	6727	4424
+ 0 m	16330*	13882	14120*	9694*	9847*	6681*	7361	4826	6656	4355
- 1,0 m	18373*	14001	14185*	9775	9940	6661	7280	4733	6584	4285
- 2,0 m	19232*	13978	14284*	9704	10056*	6486	7204	4658	6555	4256
- 3,0 m	19436*	13898	14455*	9643	10059	6323				
- 4,0 m	19974*	13865	14655*	9441	9183*	6278				



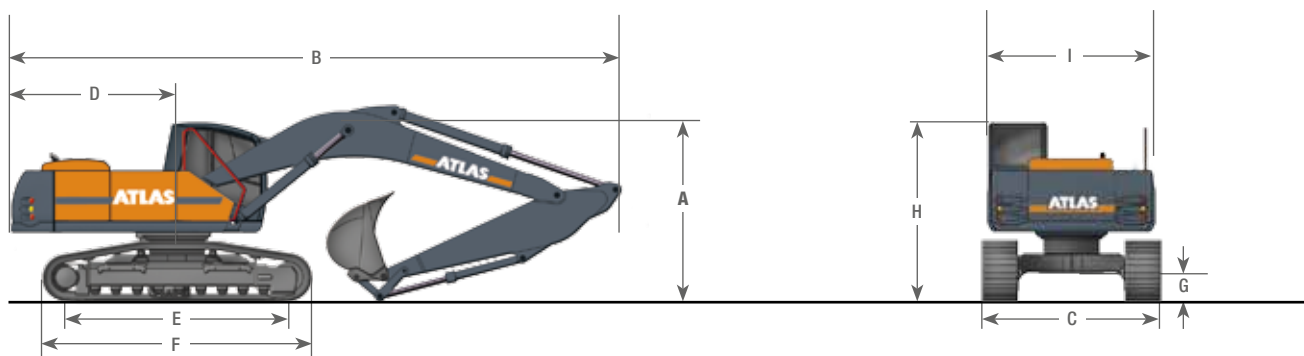
## Rayon de travail de la flèche de base de 1,95 m (C25.41) et flèche variable de 4,23 m (C25.46)



LONGUEUR DU BALANCIER	2,15 m (D21.23)	2,65 m (D21.33)
A Hauteur max. à la dent	10,68 m	11,10 m
B Hauteur max. de déversement	8,01 m	8,43 m
C Profondeur de fouille max.	6,28 m	6,67 m
D Portée max.	9,79 m	10,26 m
Force max. d'arrachement	170 (185)* kN	170 (185)* kN
Force max. de cavage	138 (150)* kN	120 (131)* kN

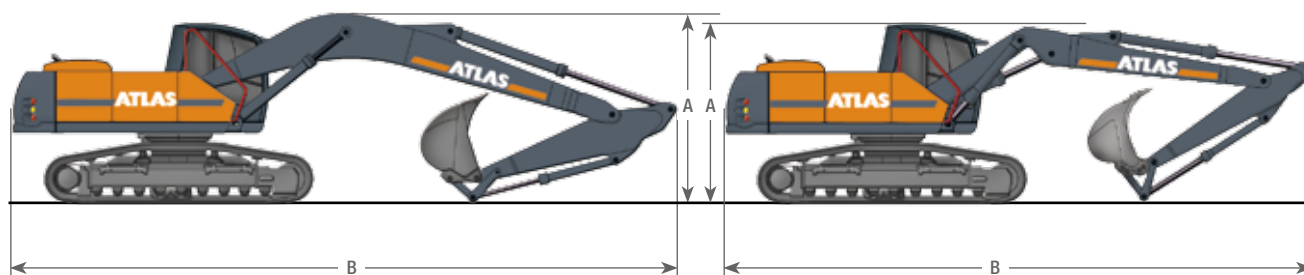
## Dimensions

Monobloc 5,95 m (C25.3M)



Monobloc 6,95 m (C25.5M)

Flèche variable 1,95 m (C25.41) et 4,23 m (C25.46)



A	HAUTEUR DU TRANSPORT	B	LONGUEUR DU TRANSPORT
	Monobloc 5,95 m (C25.3M) avec balancier 2,50 m (D25.2) ..... 3,05 m		Monobloc 5,95 m (C25.3M) avec balancier 2,50 m (D25.2) ..... 10,12 m
	Monobloc 5,95 m (C25.3M) avec balancier 3,20 m (D25.3) ..... 3,35 m		Monobloc 5,95 m (C25.3M) avec balancier 3,20 m (D25.3) ..... 10,15 m
	Monobloc 6,95 m (C25.5M) avec balancier 2,50 m (D25.2) ..... 3,20 m		Monobloc 6,95 m (C25.5M) avec balancier 2,50 m (D25.2) ..... 11,14 m
	Monobloc 6,95 m (C25.5M) avec balancier 3,20 m (D25.3) ..... 3,35 m		Monobloc 6,95 m (C25.5M) avec balancier 3,20 m (D25.3) ..... 11,15 m
	Flèche variable, 1,95 m (C25.41) et 4,23 m (C25.46)		Flèche variable, 1,95 m (C25.41) et 4,23 m (C25.46)
	avec balancier 2,15 m (D21.23) ..... 3,15 m		avec balancier 2,15 m (D21.23) ..... 9,88 m
	avec balancier 2,65 m (D21.33) ..... 3,15 m		avec balancier 2,65 m (D21.33) ..... 9,93 m
C	LARGEURS DU TRANSPORT	D	RAYON DE GIRATION ARRIÈRE..... 2,80 m
	Voie LC	E	LONGUEUR DE CHENILLES AU SOL ..... 3,70 m
	2,40 m	F	LONGUEUR DU TRAIN DE ROULEMENT ..... 4,53 m
	avec patins de 600mm	G	GARDE AU SOL ..... 0,44 m
	3,00 m	H	HAUTEUR SUR CABINE ..... 3,01 m
	avec patins de 700mm	I	LARGEUR DE LA TOURELLE ..... 2,80 m
	3,10 m		
	avec patins de 800mm		
	3,20 m		

Sous réserve de modifications techniques, les données fournies sont tout simplement à titre indicatif. Les engins sont conformes aux nouvelles directives de sécurité européennes.

[www.atlasgmbh.com](http://www.atlasgmbh.com)

**ATLAS Maschinen GmbH**

BAGGER

Atlasstrasse 6

27777 Ganderkesee, Germany

T: +49 (0) 4222 954 0

F: +49 (0) 4222 954 343

info@atlasgmbh.com

260LC-FR (1) valable à partir du mois d'août 2010. Sous réserve de modification du constructeur, modifications sans avis préalables. Toutes documentations, photos ou schémas techniques ne servent que d'illustration. Pour une utilisation correcte de nos produits il est impératif de consulter le manuel de conduite. Une utilisation non conforme aux directives peut entraîner des blessures graves voire mortelles. ATLAS se réserve le droit de modification de prix et d'équipements. Ne sont retenues que les conditions de garantie écrites. ATLAS n'accorde pas d'autres extensions de garantie que celles stipulées par écrit. \*ATLAS\* est une marque déposée d'Atlas Maschinen GmbH. Copyright © 2010 Atlas Maschinen GmbH.